



# รายงานสถานการณ์ภัยแล้งและภัยพิบัติ ณ วันที่ 9 พฤษภาคม 2558 และผลการปฏิบัติการฝนหลวงประจำวันที่ 8 พฤษภาคม 2558

กลุ่มวิชาการปฏิบัติการฝนหลวง กองปฏิบัติการฝนหลวงกรมฝนหลวงและการบินเกษตร  
royalrainmaking\_academic@hotmail.com

## สถานการณ์ภัยแล้งและภัยพิบัติ

### ๑ การคาดหมายพื้นที่ประสบภัยแล้ง

จังหวัดที่ได้รับผลกระทบภัยแล้งตามรายงานของกรมควบคุมและบรรเทาสาธารณภัย (ปภ.) ตั้งแต่วันที่ 20 ตุลาคม 2557 - ปัจจุบัน มีทั้งสิ้น 36 จังหวัด 238 อำเภอ 1,331ตำบล 11,987 หมู่บ้าน (เปรียบเทียบทั่วประเทศ 74,965 หมู่บ้าน คิดเป็น 15.98%)

ภาค	รายชื่อจังหวัด(จำนวนอำเภอ) ที่ประกาศภัยแล้ง	จำนวนจังหวัดที่ประกาศภัยแล้ง (จังหวัด(อำเภอ))
เหนือ	เชียงใหม่(25), พิชณุโลก(9), แพร่(8), ตาก(6), พิจิตร(6), สุโขทัย(1), กำแพงเพชร(6), น่าน(3), ลำปาง(2), อุตรดิตถ์(7)	10(73)
กลาง	นครสวรรค์(15), ชัยนาท(6), ลพบุรี(5), กาญจนบุรี(4), สระบุรี(13)	5(43)
ต.อ.เฉียงเหนือ	นครราชสีมา(24), ชัยภูมิ(7), ขอนแก่น(12), สกลนคร(4), อำนาจเจริญ(4), บุรีรัมย์(7), มหาสารคาม(1), กาฬสินธุ์(2), หนองบัวลำภู(1)	9(62)
ตะวันออก	จันทบุรี(10), ชลบุรี(1), สระแก้ว(9), ตราด(4)	4(24)
ใต้	ราชบุรี(5), ประจวบคีรีขันธ์(3), ตรัง(10), สตูล(2), เพชรบุรี(4), นครศรีธรรมราช(6), กระบี่(3), พังงา(3)	8(36)
รวม จำนวนจังหวัด(อำเภอ+อำเภอที่เพิ่มเข้ามาวันนี้) ที่ประกาศภัยแล้ง		36(238)

ที่มา: กรมป้องกันและบรรเทาสาธารณภัย (ปภ.)

### ๑ พื้นที่ร้องขอฝน(ตั้งแต่วันที่1 เมษายน 2558-ปัจจุบัน)

ภาค	รายชื่อจังหวัด (จำนวนอำเภอ) ที่มีผู้ขอรับบริการ	จำนวนผู้ร้องขอฝน (ราย)
เหนือ	กำแพงเพชร(2), เชียงราย(6), เชียงใหม่(5), น่าน(8), พิจิตร(6), พิชณุโลก(1), เพชรบูรณ์(5), แพร่(4), แม่ฮ่องสอน(6), ลำปาง(3), สุโขทัย(1), อุตรดิตถ์(4), พะเยา(2)	21
กลาง	กาญจนบุรี(7), นครสวรรค์(3), ลพบุรี(8), สุพรรณบุรี(3), อ่างทอง(1), อุทัยธานี(1)	17
ต.อ.เฉียงเหนือ	ชัยภูมิ(2), นครราชสีมา(32), บุรีรัมย์(22), หนองคาย(17), มหาสารคาม(1), ศรีสะเกษ(3), อำนาจเจริญ(4), อุตรดิตถ์(1), ขอนแก่น(1), บุรีรัมย์(1)	20
ตะวันออก	จันทบุรี(3), ฉะเชิงเทรา(1), ตราด(2), ปราจีนบุรี(2), สระแก้ว(1), ระยอง(1)	11
ใต้	ชุมพร(8), พัทลุง(11), เพชรบุรี(1), นครศรีธรรมราช(2)	8
รวม	39 จังหวัด 192 อำเภอ	77

๑ สถานการณ์ปริมาณน้ำเก็บกักในอ่างเก็บน้ำที่สำคัญ

ชื่ออ่างเก็บน้ำ	ความจุของอ่างที่ รณก. <sup>1</sup> (ล้าน ลบ.ม.)	ปริมาณน้ำในอ่างฯ(%)					หมายเหตุ
		4 พ.ค.	5 พ.ค.	6 พ.ค.	7 พ.ค.	8 พ.ค.	
<b>ภาคเหนือ</b>							
- ภูมิพล(ตาก)	13,462	38	38	38	38	38	ระดับน้ำต่ำกว่า 40%
- สิริกิติ์(อุตรดิตถ์)	9,510	50	49	49	49	48	ระดับน้ำต่ำกว่า 50%
- แม่จัน(เชียงใหม่)	265	37	37	37	37	36	ระดับน้ำต่ำกว่า 40%
- แม่กวง(เชียงใหม่)	263	13	13	13	13	13	ระดับน้ำต่ำกว่า 20%
- กิวลม(ลำปาง)	106	38	38	39	39	39	ระดับน้ำต่ำกว่า 40%
- กิวคอง(ลำปาง)	170	31	31	31	31	31	ระดับน้ำต่ำกว่า 40%
- แควน้อย(พิษณุโลก)	939	28	27	27	26	26	ระดับน้ำต่ำกว่า 30%
<b>ภาคตะวันออกเฉียงเหนือ</b>							
- ห้วยหลวง(อุดรธานี)	135	25	25	24	24	24	ระดับน้ำต่ำกว่า 30%
- น้ำอูน(สกลนคร)	520	40	40	40	40	40	ระดับน้ำต่ำกว่า 50%
- น้ำพุง(สกลนคร)	166	28	27	27	27	27	ระดับน้ำต่ำกว่า 30%
- จุฬารัตน์(ชัยภูมิ)	164	46	46	46	46	46	ระดับน้ำต่ำกว่า 50%
- อุบลรัตน์(ขอนแก่น)	2,431	36	36	36	36	36	ระดับน้ำต่ำกว่า 40%
- ลำปาว(กาฬสินธุ์)	1,980	24	24	24	24	24	ระดับน้ำต่ำกว่า 30%
- ลำตะคอง(นครราชสีมา)	314	33	32	32	32	32	ระดับน้ำต่ำกว่า 40%
- ลำพระเพลิง(นครราชสีมา)	110	24	26	26	25	25	ระดับน้ำต่ำกว่า 30%
- มูลบย(นครราชสีมา)	141	42	42	42	42	42	ระดับน้ำต่ำกว่า 50%
- ลำแซะ(นครราชสีมา)	275	42	42	42	42	42	ระดับน้ำต่ำกว่า 50%
- ลำน้ำรอง(บุรีรัมย์)	121	54	54	53	53	53	ระดับน้ำต่ำกว่า 60%
- ลำปลายมาศ(นครราชสีมา)	98	53	53	53	53	53	ระดับน้ำต่ำกว่า 60%
<b>ภาคกลาง</b>							
- ป่าสัก(ลพบุรี)	960	24	24	23	23	22	ระดับน้ำต่ำกว่า 30%
- ทับเสลา(อุทัยธานี)	160	31	31	31	31	31	ระดับน้ำต่ำกว่า 40%
- กระเสียว(สุพรรณบุรี)	240	38	38	38	38	38	ระดับน้ำต่ำกว่า 40%
- ศรีนครินทร์(กาญจนบุรี)	17,745	69	69	69	69	69	-
- วชิราลงกรณ์(กาญจนบุรี)	8,860	46	46	46	46	46	ระดับน้ำต่ำกว่า 50%
<b>ภาคตะวันออก</b>							
- ชุนด่านฯ(นครนายก)	224	18	17	17	17	16	ระดับน้ำต่ำกว่า 20%
- คลองสิียด(ฉะเชิงเทรา)	420	20	20	19	19	19	ระดับน้ำต่ำกว่า 20%
- บางพระ(ชลบุรี)	117	34	33	33	33	33	ระดับน้ำต่ำกว่า 40%
- หนองปลาไหล(ระยอง)	164	54	53	53	53	53	ระดับน้ำต่ำกว่า 60%
- ประแสร์(ระยอง)	248	69	69	69	69	69	-
- พระปรัง (สระแก้ว)	97	30	30	29	29	29	ระดับน้ำต่ำกว่า 30%
- ดอกกราย (ระยอง)	71	27	27	27	27	27	ระดับน้ำต่ำกว่า 30%
- คลองพระพุทธ (จันทบุรี)	70	64	64	64	64	64	-
<b>ภาคใต้</b>							
- แก่งกระเจาน(เพชรบุรี)	710	44	44	44	44	44	ระดับน้ำต่ำกว่า 50%
- ปรามบุรี(ประจวบคีรีขันธ์)	347	34	34	34	33	33	ระดับน้ำต่ำกว่า 40%
- รัชชประภา(สุราษฎร์ธานี)	5,639	73	73	73	73	73	-
- บางลา(ยะลา)	1,454	81	81	81	80	80	-

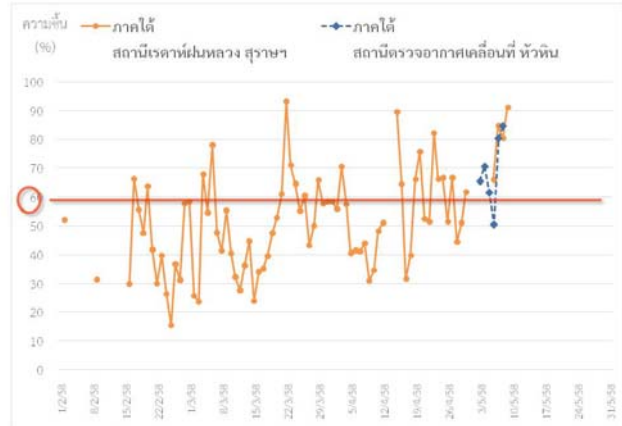
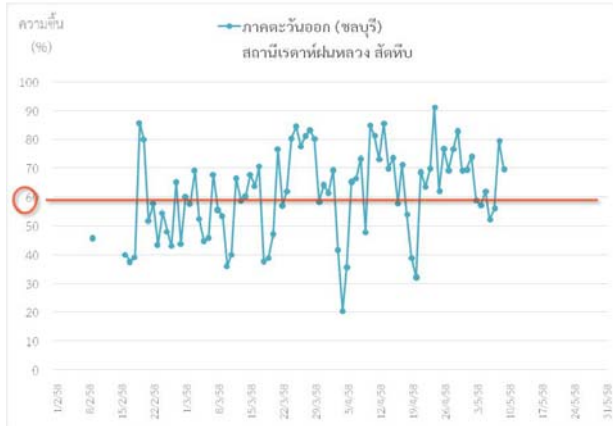
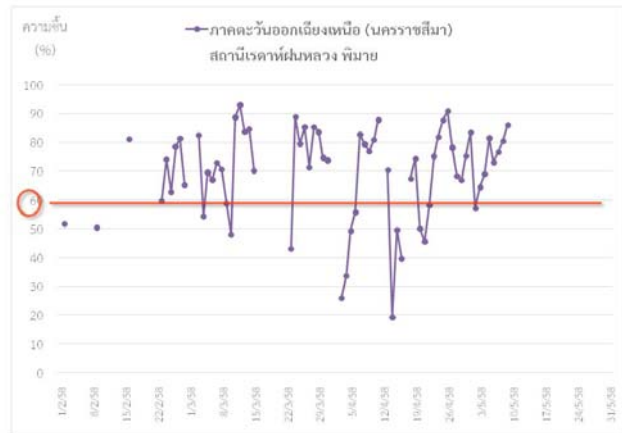
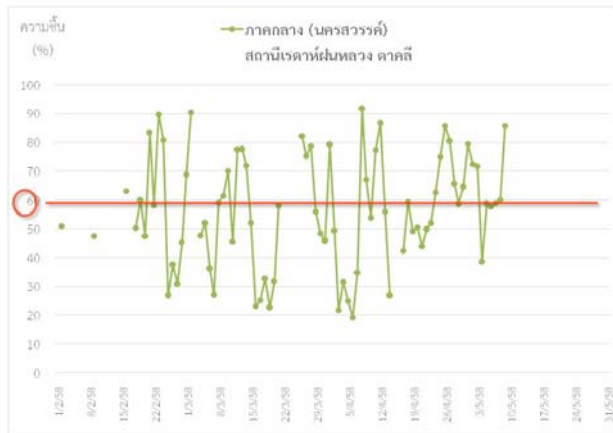
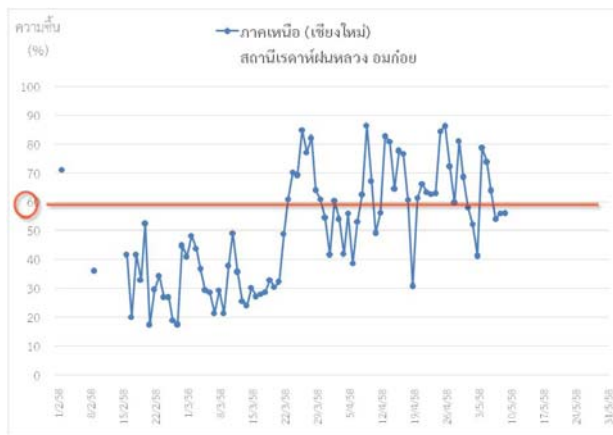
<sup>1</sup>รณก. = ระดับน้ำเก็บกัก / ที่มา: กรมชลประทาน

## สภาพอากาศและการพยากรณ์อากาศประจำวัน

### ๑ ข้อมูลความชื้นจากการตรวจอากาศชั้นบน (Sounding) ระยะความสูง 5,000 - 10,000 ฟุต

ภาค	สถานีตรวจอากาศ	ความชื้นสัมพัทธ์ (%)					หมายเหตุ
		5 พ.ค.	6 พ.ค.	7 พ.ค.	8 พ.ค.	9 พ.ค.	
ภาคเหนือ	สถานีเรดาร์ฝนหลวง อมก๋อย	73.8	63.9	54.0	55.8	56.0	-
	สถานีตรวจอากาศเคลื่อนที่ พิษณุโลก	57.0	60.9	-	-	-	-
ภาคกลาง	สถานีเรดาร์ฝนหลวง ตาคลี	58.9	57.7	58.9	60.1	85.8	-
ภาคตะวันออกเฉียงเหนือ	สถานีเรดาร์ฝนหลวง พิมาย	81.5	73.1	76.7	80.4	86.0	-
ภาคตะวันออก	สถานีเรดาร์ฝนหลวง สัตหีบ	61.9	52.1	56.1	79.4	69.6	-
ภาคใต้	สถานีเรดาร์ฝนหลวง สุราษฎร์ธานี	-	66.0	84.7	80.4	91.2	-
	สถานีตรวจอากาศเคลื่อนที่ หัวหิน	61.5	50.4	80.4	84.7	-	-

### ๑ กราฟแนวโน้มความชื้นอากาศชั้นบน (ระยะความสูง 5,000-10,000 ฟุต) ตั้งแต่วันที่ 2 กุมภาพันธ์ - ปัจจุบัน หมายเหตุ: ระดับความชื้นสัมพัทธ์ที่เหมาะสมในการปฏิบัติการฝนหลวงควรสูงกว่าร้อยละ 60 ขึ้นไป



## ๑ การพยากรณ์อากาศและลักษณะอากาศทั่วไป ประจำวันที่ 9 พฤษภาคม 2558

ลมตะวันตกเฉียงใต้พัดปกคลุมทะเลอันดามัน และประเทศไทย ในขณะที่บริเวณประเทศไทยตอนบนมีอากาศร้อน และร้อนจัดในบางพื้นที่ ลักษณะเช่นนี้ทำให้ภาคเหนือ ภาคตะวันออกเฉียงเหนือ ภาคกลาง ยังคงมีพายุฝนฟ้าคะนองกับลมกระโชกแรงเกิดขึ้นได้บางแห่ง ส่วนภาคตะวันออกและภาคใต้ฝั่งตะวันตก เริ่มมีฝนเพิ่มขึ้นในระยะนี้

อนึ่ง พายุไต้ฝุ่นโนอึล (NOUL) บริเวณมหาสมุทรแปซิฟิก จะเคลื่อนขึ้นฝั่งประเทศฟิลิปปินส์ในวันนี้ (9 พฤษภาคม) หลังจากนั้นจะเคลื่อนตัวไปทางเกาะไต้หวันต่อไป ขอให้ประชาชนที่เดินทางไปบริเวณดังกล่าวในช่วงวันที่ 9-12 พฤษภาคม 2558 ตรวจสอบสภาพอากาศก่อนออกเดินทางด้วย โดยพายุนี้ไม่มีผลกระทบต่อประเทศไทย

## ๑ การพยากรณ์อากาศรายภาคและการวิเคราะห์สภาพอากาศในการปฏิบัติการฝนหลวง 7 วันข้างหน้า

ภาคเหนือ	
- พยากรณ์อากาศ	อากาศร้อนกับมีฟ้าหลัวในตอนกลางวัน และมีอากาศร้อนจัดบางพื้นที่ โดยมี พายุฝนฟ้าคะนองเป็นแห่งๆ ร้อยละ 30 ของพื้นที่ กับลมกระโชกแรงบางแห่ง บริเวณจังหวัดเชียงใหม่ เชียงราย พะเยา น่าน ลำพูน ลำปาง แพร่ อุตรดิตถ์ ตาก พิษณุโลก และเพชรบูรณ์ อุณหภูมิต่ำสุด 24-26 องศาเซลเซียส อุณหภูมิสูงสุด 36-40 องศาเซลเซียส ลมตะวันตก ความเร็ว 10-25 กม./ชม.
- วิเคราะห์โอกาสปฏิบัติการฝนหลวง	ลมตะวันตกเฉียงใต้และลมตะวันออกเฉียงใต้พัดปกคลุมภาคเหนือ ช่วง 9-11 พ.ค. ทำให้มีโอกาสเกิดฝนฟ้าคะนองกับลมกระโชกแรง ทำให้มีโอกาสในการปฏิบัติการทำฝน
ภาคกลาง	
- พยากรณ์อากาศ	อากาศร้อนกับมีฟ้าหลัวในตอนกลางวัน และมีอากาศร้อนจัดบางพื้นที่ โดยมี พายุฝนฟ้าคะนองเป็นแห่งๆ ร้อยละ 20 ของพื้นที่ กับลมกระโชกแรงบางแห่ง ส่วนมากบริเวณจังหวัดราชบุรี กาญจนบุรี อุทัยธานี ลพบุรี สระบุรี และพระนครศรีอยุธยา อุณหภูมิต่ำสุด 26-28 องศาเซลเซียส อุณหภูมิสูงสุด 38-41 องศาเซลเซียส ลมตะวันตกเฉียงใต้ ความเร็ว 10-30 กม./ชม.
- วิเคราะห์โอกาสปฏิบัติการฝนหลวง	คาดการณ์ว่าวันที่ 9-11 พฤษภาคม อากาศร้อนและเกิดฝนฟ้าคะนองกระจายและลมกระโชก บริเวณบางส่วนของจังหวัดสระบุรี ลพบุรี กาญจนบุรี อุทัยธานี และพระนครศรีอยุธยา
ภาค ต.อ.เฉียงเหนือ	
- พยากรณ์อากาศ	อากาศร้อนกับมีฟ้าหลัวในตอนกลางวัน โดยมีพายุฝนฟ้าคะนองเป็นแห่งๆ ร้อยละ 30 ของพื้นที่ และลมกระโชกแรงบางแห่ง ส่วนมากบริเวณจังหวัดเลย หนองคาย บึงกาฬ ชัยภูมิ นครราชสีมา สุรินทร์ บุรีรัมย์ ศรีสะเกษ อำนาจเจริญ และอุบลราชธานี อุณหภูมิต่ำสุด 23-27 องศาเซลเซียส อุณหภูมิสูงสุด 37-38 องศาเซลเซียส ลมตะวันตกเฉียงใต้ ความเร็ว 10-30 กม./ชม.
- วิเคราะห์โอกาสปฏิบัติการฝนหลวง	ความกดอากาศต่ำเนื่องจากความร้อนยังคงปกคลุมประเทศไทยตอนบน และลมตะวันตกเฉียงใต้ที่พัดปกคลุมบริเวณภาคตะวันออกเฉียงเหนือจะมีกำลังแรงขึ้น ทำให้มีฝนฟ้าคะนองเกิดขึ้น ลักษณะอากาศเช่นนี้เอื้อต่อการปฏิบัติการฝนหลวง
ภาคตะวันออก	
- พยากรณ์อากาศ	อากาศร้อนในตอนกลางวัน โดยมีฝนฟ้าคะนองกระจาย ร้อยละ 40 ของพื้นที่ กับลมกระโชกแรงบางแห่ง ส่วนมากบริเวณจังหวัดนครนายก ฉะเชิงเทรา ชลบุรี ระยอง จันทบุรี และตราด อุณหภูมิต่ำสุด 25-28 องศาเซลเซียส อุณหภูมิสูงสุด 34-38 องศาเซลเซียส ลมตะวันตกเฉียงใต้ ความเร็ว 10-30 กม./ชม. ทะเลมีคลื่นสูงประมาณ 1 เมตร
- วิเคราะห์โอกาสปฏิบัติการฝนหลวง	ในช่วงวันที่ 9 – 11 พ.ค. ลมตะวันออกเฉียงใต้ที่พัดปกคลุมภาคตะวันออกเฉียงเหนือ มีกำลังแรงขึ้น ลักษณะเช่นนี้ทำให้ภาคตะวันออกดังกล่าวมีฝนเพิ่มขึ้น และมีโอกาสปฏิบัติการฝนหลวงได้บางพื้นที่
ภาคใต้	
- พยากรณ์อากาศ (ฝั่งตะวันออก)	มีเมฆเป็นส่วนมาก กับมีฝนฟ้าคะนองเป็นแห่งๆ ร้อยละ 30 ของพื้นที่ ส่วนมากบริเวณจังหวัดเพชรบุรี ประจวบคีรีขันธ์ ชุมพร สุราษฎร์ธานี และนครศรีธรรมราช อุณหภูมิต่ำสุด 24-27 องศาเซลเซียส อุณหภูมิสูงสุด 33-37 องศาเซลเซียส ลมตะวันตกเฉียงใต้ ความเร็ว 10-30 กม./ชม. ทะเลมีคลื่นสูงประมาณ 1 เมตร
- พยากรณ์อากาศ (ฝั่งตะวันตก)	มีเมฆเป็นส่วนมาก กับมีฝนฟ้าคะนองกระจาย ร้อยละ 40 ของพื้นที่ ส่วนมากบริเวณจังหวัดพังงา ภูเก็ต กระบี่ ตรัง และสตูล อุณหภูมิต่ำสุด 25-26 องศาเซลเซียส อุณหภูมิสูงสุด 34-35 องศาเซลเซียส ลมใต้ตะวันตกเฉียงใต้ ความเร็ว 15-30 กม./ชม. ทะเลมีคลื่นสูงประมาณ 1 เมตร
- วิเคราะห์โอกาสปฏิบัติการฝนหลวง	มีโอกาสเกิดการก่อตัวของกลุ่มเมฆบริเวณจังหวัดราชบุรี เพชรบุรี ประจวบคีรีขันธ์ ชุมพร ระนอง พังงา กระบี่ สุราษฎร์ธานี นครศรีธรรมราช พัทลุง ตรัง สตูล สงขลา ปัตตานี ยะลา นราธิวาส ทำให้มีโอกาสปฏิบัติการฝนหลวงได้

ที่มา: การพยากรณ์อากาศได้จากกรมอุตุนิยมวิทยา

การปฏิบัติการฝนหลวงประจำวันตามแผนป้องกันภัยพิบัติ 2558

๑ การปฏิบัติการฝนหลวงเพื่อบรรเทาปัญหาภัยแล้ง

ผลปฏิบัติการฝนหลวง ประจำวันที่ 8 พฤษภาคม 2558							9 พ.ค. 58(10.00 น.)	
ภาค - หน่วย ปฏิบัติการฯ	หน่วย ปฏิบัติการฯ (หน่วย)	เครื่องบิน ผล./ทอ. (ลำ)	จำนวน เที่ยวบิน (เที่ยว)	จำนวน ชั่วโมงบิน (ชั่วโมง)	ปริมาณการใช้ สารฝนหลวง (ตัน/นัด)	จังหวัดที่มีการรายงานฝนตก (จำนวนจังหวัด/อ่างเก็บน้ำเป้าหมาย)	การวางแผนประจำวัน	
เหนือ	2	4/-	2	2:45	2.7	3/-		
- เชียงใหม่	1	CN(1) Caravan(1)	2	2:45	2.7	มีฝนตกเล็กน้อยบริเวณ จ.ลำพูน (บ้านธิ เมืองแม่ทา ป่าซาง บ้านโฮ้ง หงษ์ขี้ช้าง) จ.ลำปาง (เสริมงาม ห้างฉัตร) จ.แพร่ (เมือง ร้องกวาง)	Stand By วิเคราะห์และติดตามสภาพอากาศ	
- พิษณุโลก	1	Casa(2)	ไม่ปฏิบัติการฝนหลวง เนื่องจาก สนามบินติดภารกิจ VIP					Stand By วิเคราะห์และติดตามสภาพอากาศ
กลาง	2	4/-	6	7:55	5.4	5/3		
- ลพบุรี	1	Casa(2)	4	5:20	4.0	มีฝนตกเล็กน้อยถึงหนัก บริเวณ จ.ลพบุรี (พัฒนานิคม ชัยบาดาล ลำสนธิ โคกสำโรง เมือง) จ.สระบุรี (วังม่วง มวกเหล็ก เกลิมพระเกียรติหนองโดน) และพื้นที่ลุ่มรับน้ำเขื่อนป่าสักชลสิทธิ์	พื้นที่เป้าหมายหวังผลประจำวัน พื้นที่การเกษตร จ.ลพบุรี จ.สระบุรี จ.นครสวรรค์ และ จ.สิงห์บุรี	
- กาญจนบุรี	1	Caravan(2) (Caravan-1913 รอตสอบ)	2	2:35	1.4	มีฝนตกเล็กน้อยถึงปานกลางเป็นแห่งๆบริเวณ จ.กาญจนบุรี (เมืองกาญจนบุรี ป่อหลอย พนมทวน หนองปรือ ด่านมะขามเตี้ย ห้วยกระเจา) จ.อุทัยธานี (บ้านไร่ ห้วยคต ลานสัก) จ.สุพรรณบุรี (ด่านช้าง) และลุ่มรับน้ำเขื่อนศรีนครินทร์ อ่างเก็บน้ำกระเสียว อ่างเก็บน้ำทับเสลา	พื้นที่เป้าหมายหวังผลประจำวัน พื้นที่การเกษตร จ.กาญจนบุรี สุพรรณบุรี เขื่อนศรีนครินทร์ อ่างเก็บน้ำกระเสียว	
ต.อ.เฉียงเหนือ	2	2/3	10	12:25	9.6	5/5		
- ขอนแก่น	1	Casa(2)	4	6:10	4.0	มีฝนตกปานกลาง-หนัก บริเวณพื้นที่ จ.ชัยภูมิ (หนองบัวแดง เกษตรสมบูรณ์ แก้งคร้อ บ้านแท่น ภูเขียว คอนสาร) จ.ขอนแก่น (ภูผาม่าน ชุมแพ สีชมพู ภูเวียง หนองนาคำ หนองเรือ อุดรรัตน์) จ.เลย (ภูกระดึง ผาขาว หนองหิน ภูหลวง) จ.หนองบัวลำภู (ศรีบุญเรือง โนนสัง เมือง) และพื้นที่ลุ่มรับน้ำเขื่อนอุบลรัตน์	พื้นที่เป้าหมายหวังผลประจำวัน พื้นที่การเกษตร จ.ขอนแก่น อุดรธานี มหาสารคาม กาฬสินธุ์ ร้อยเอ็ด ชัยภูมิ	
- นครราชสีมา	1	BT(1) AU(2)	6	6:15	5.6	มีฝนตกเล็กน้อย-ปานกลางบริเวณ จ.นครราชสีมา (ปากช่อง วังน้ำเขียว สีคิ้ว สูงเนิน ขามทะเลสอ ปักธงชัย เลิงสาง ครบุรี หนองบุญมาก) ลุ่มรับน้ำเขื่อนลำตะคอง ลำพระเพลิง ลำมูลบน ลำทะเมนชัย	พื้นที่เป้าหมายหวังผลประจำวัน พื้นที่การเกษตร จ.นครราชสีมา บุรีรัมย์ สุรินทร์ พื้นที่ลุ่มรับน้ำเขื่อนลำตะคอง ลำพระเพลิง	
ตะวันออก	2	4/-	10	12:40	7.0	6/1		
- ระยอง	1	Caravan(2)	6	9:20	4.2	มีฝนตกเล็กน้อย-ปานกลางในพื้นที่ของ จ.ปราจีนบุรี (ประจันตคาม นาดี กบินทร์บุรี) จ.ฉะเชิงเทรา (แปลงยาว สนามชัยเขต ท่าตะเกียบ) จ.ชลบุรี (บ้านบึง ศรีราชา หนองใหญ่) จ.ระยอง (ปลวกแดง วังจันทร์)	พื้นที่เป้าหมายหวังผลประจำวัน พื้นที่การเกษตรของ จ.ฉะเชิงเทรา ระยอง และชลบุรี	
- จันทบุรี	1	Caravan(2)	4	3:20	2.8	มีฝนตกเล็กน้อย-ปานกลางบางพื้นที่ของ จ.สระแก้ว (วัฒนานคร อรัญประเทศ วังสมบูรณ์ คลองหาด) จ.จันทบุรี (สอยดาว โป่งน้ำร้อน แก่งหางแมว นายายอาม มะขามขลุ่ย) พื้นที่ลุ่มรับน้ำอ่างเก็บน้ำคลองพระพุทธรักษา	Stand By วิเคราะห์และติดตามสภาพอากาศ	

ผลปฏิบัติการฝนหลวง ประจำวันที่ 8 พฤษภาคม 2558							9 พ.ค. 58(10.00 น.)
ภาค - หน่วย ปฏิบัติการฯ	หน่วย ปฏิบัติการฯ (หน่วย)	เครื่องบิน ผล./ทอ. (ลำ)	จำนวน เที่ยวบิน (เที่ยว)	จำนวน ชั่วโมงบิน (ชั่วโมง)	ปริมาณการใช้ สารฝนหลวง (ตัน/นัด)	จังหวัดที่มีการรายงานฝนตก (จำนวนจังหวัด/อ่างเก็บน้ำเป้าหมาย)	การวางแผนประจำวัน
ใต้	3	2/2	8	8:50	7.7	8/1	
- หัวหิน	1	Caravan(2)	6	7:10	4.2	มีฝนตกเล็กน้อย-ปานกลาง บริเวณ <b>จ.เพชรบุรี</b> (หนองหญ้าปล้อง บ้านลาด แก่ง กระจาน ท่ายาง) <b>จ.ประจวบคีรีขันธ์</b> (หัวหิน กุยบุรี) พื้นที่ลุ่มรับน้ำเขื่อนแก่งกระจาน	Stand By วิเคราะห์และ ติดตามสภาพอากาศ
- สุราษฎร์ธานี	1	BT(1)	1	1:00	2.0	มีฝนตกเล็กน้อย-ปานกลาง บริเวณ <b>จ.นครศรีธรรมราช</b> (สิชล นบพิตำ) <b>จ.สุราษฎร์ธานี</b> (บ้านนาเดิม นาสาร ดอนสัก กาญจนดิษฐ์ พระแสง)	Stand By วิเคราะห์และ ติดตามสภาพอากาศ
- หาดใหญ่	1	BT(1)	1	0:40	1.5	มีฝนตกเล็กน้อย-ปานกลาง บริเวณพื้นที่ <b>จ.</b> <b>สงขลา</b> (นาหม่อม คลองหอยโข่ง รัตภูมิ) <b>จ.</b> <b>พัทลุง</b> (ป่าพะยอม ศรีบรรพต ป่าบอน) <b>จ.ตรัง</b> (หาดสำราญ วังวิเศษ นาโยง ย่านตาขาว) <b>จ.สตูล</b> (มะนัง ละงู)	Stand By วิเคราะห์และ ติดตามสภาพอากาศ
<b>รวม</b>	<b>11</b>	<b>16/5</b>	<b>36</b>	<b>44:35</b>	<b>32.4</b>	<b>27/10</b>	

- กลุ่มวิชาการปฏิบัติการฝนหลวง กองปฏิบัติการฝนหลวง กรมฝนหลวงและการบินเกษตร -